



ระเบียบมหาวิทยาลัยเทคโนโลยีราชมงคลตะวันออก  
ว่าด้วย เครื่องแบบพนักงานในสถาบันอุดมศึกษา  
พ.ศ. ๒๕๕๓

โดยที่เป็นการสมควรกำหนดเครื่องแบบพนักงานในสถาบันอุดมศึกษา มหาวิทยาลัยเทคโนโลยีราชมงคลตะวันออก เพื่อความเป็นระเบียบเรียบร้อย เหมาะสมกับงานพิธีการต่าง ๆ ของมหาวิทยาลัย

อาศัยอำนาจตามความในมาตรา ๑๗ (๒) แห่งพระราชบัญญัติมหาวิทยาลัยเทคโนโลยีราชมงคล พ.ศ. ๒๕๔๘ ข้อบังคับมหาวิทยาลัยเทคโนโลยีราชมงคลตะวันออก ว่าด้วย การบริหารงานบุคคลสำหรับพนักงานในสถาบันอุดมศึกษา พ.ศ. ๒๕๕๑ ข้อ ๕ มติคณะกรรมการบริหารงานบุคคลประจำมหาวิทยาลัย ในการประชุมครั้งที่ ๔/๒๕๕๓ เมื่อวันที่ ๒๕ สิงหาคม ๒๕๕๓ และมติสภามหาวิทยาลัย ในการประชุมครั้งที่ ๑๐/๒๕๕๓ เมื่อวันที่ ๒๑ กันยายน ๒๕๕๓ จึงวางระเบียบไว้ดังต่อไปนี้

ข้อ ๑ ระเบียบนี้เรียกว่า “ระเบียบมหาวิทยาลัยเทคโนโลยีราชมงคลตะวันออก ว่าด้วย เครื่องแบบพนักงานในสถาบันอุดมศึกษา พ.ศ. ๒๕๕๓”

ข้อ ๒ ระเบียบนี้ให้ใช้ตั้งแต่วันถัดจากวันประกาศเป็นต้นไป

ข้อ ๓ ในระเบียบนี้

“มหาวิทยาลัย” หมายความว่า มหาวิทยาลัยเทคโนโลยีราชมงคลตะวันออก

“อธิการบดี” หมายความว่า อธิการบดี มหาวิทยาลัยเทคโนโลยีราชมงคลตะวันออก

“พนักงาน” หมายความว่า พนักงานในสถาบันอุดมศึกษา มหาวิทยาลัยเทคโนโลยีราชมงคลตะวันออก ตามข้อบังคับมหาวิทยาลัยเทคโนโลยีราชมงคลตะวันออก ว่าด้วย การบริหารงานบุคคลสำหรับพนักงานในสถาบันอุดมศึกษา

“เครื่องแบบ” หมายความว่า เครื่องแต่งกายทั้งหลาย รวมทั้งเครื่องหมายต่าง ๆ ตลอดจนสิ่งประกอบเครื่องแต่งกายอย่างอื่นที่ได้กำหนดให้พนักงานแต่ง

ข้อ ๔ เครื่องแบบพนักงาน มี ๒ ชนิด ได้แก่

(๑) เครื่องแบบปฏิบัติราชการ

(๒) เครื่องแบบพิธีการ

ข้อ ๕ เครื่องแบบปฏิบัติราชการ ให้ใช้ชุดสากลนิยม หรือชุดสุภาพ

ข้อ ๖ เครื่องแบบพิธีการมี ๓ ประเภท คือ

(๑) เครื่องแบบปกติขาว

(๒) เครื่องแบบครึ่งยศ

(๓) เครื่องแบบเต็มยศ

... ข้อ ๗ ตักษณะ

ข้อ ๗ ลักษณะเครื่องแบบปกติขาว  
เครื่องแบบปกติขาวของพนักงาน มีดังนี้

(๑) สำหรับพนักงานชาย ประกอบด้วย

(ก) หมวก ให้ใช้หมวกทรงหม้อตาลสีขาว กะบังหน้าทำด้วยหนังหรือวัตถุเทียบหนังสีดำ มีคุณ  
โลหะสีทองตราสัญลักษณ์มหาวิทยาลัยขนาดเล็กลงตามรูปที่ ๑ แขนงซ้ายระเบียบนี้ ติดที่ข้างหมวกข้างละหนึ่งคืบ ผ้า  
พันหมวกสีขาวที่หน้าหมวกติดตราสัญลักษณ์มหาวิทยาลัย ปักคั่นสีทองสูงห้าเซนติเมตรบนหมอนสักหลาดสีขาว

(ข) เสื้อ ให้ใช้เสื้อแบบราชการสีขาว ใช้คุณตราสัญลักษณ์มหาวิทยาลัยขนาดใหญ่ห้าคืบ ผู้ได้รับ  
พระราชทานเครื่องราชอิสริยาภรณ์ ให้ประดับแพรแถบเครื่องราชอิสริยาภรณ์ที่อกเสื้อเหนือกระเป๋าบนด้านซ้าย

(ค) กางเกง ให้ใช้กางเกงขาขาวสีขาวไม่พับปลายขา

(ง) รองเท้า ถุงเท้า ให้ใช้รองเท้านักเรียนสีน้ำตาล ถุงเท้าสีดำ

(๒) สำหรับพนักงานหญิง ประกอบด้วย

(ก) หมวก อนุโลมให้ใช้ตามแบบพนักงานชาย แต่เป็นหมวกเก๋ปรงอ่อนพับปีกสีขาว

(ข) เสื้อ ให้ใช้เสื้อนอกคอแบบสีขาวแบบคอแหลมหรือคอปีนแขนยาวถึงข้อมือ มีตะเข็บหลัง  
สี่ตะเข็บ ที่แนวสาบอกมีคุณตราสัญลักษณ์มหาวิทยาลัยขนาดเส้นผ่าศูนย์กลางหนึ่งจุดห้าเซนติเมตรสามคืบ สำหรับ  
แบบเสื้อคอแหลม และห้าคืบสำหรับแบบเสื้อคอปีน มีกระเป๋าข้างละหนึ่งกระเป๋า เป็นกระเป๋าเจาะเฉียง  
เล็กน้อยไม่มีใบปกกระเป๋า และให้ใช้เสื้อคอพับแขนยาวสีขาวผูกผ้าพันคอสีดำ เงื่อนกลาสี ผู้ได้รับพระราชทาน  
เครื่องราชอิสริยาภรณ์ ให้ประดับแพรแถบเครื่องราชอิสริยาภรณ์ที่อกเสื้อด้านซ้าย

(ค) กระโปรง ให้ใช้กระโปรงสีขาวตีเกล็ดด้านหน้าสองเกล็ด และด้านหลังสองเกล็ด ขาว  
ปิดเข้า ปลายบานเล็กน้อยใช้กับเสื้อคอปีน หรือกระโปรงสีขาวยาวปิดเข้า ปลายบานเล็กน้อยใช้กับเสื้อคอแหลม

(ง) รองเท้า ถุงเท้า ให้ใช้รองเท้านักเรียนสีน้ำตาล ไม่มีลวดลาย ส้นสูงไม่เกินสิบ  
เซนติเมตร ถุงเท้าขาวสีเนื้อ

(๓) เครื่องหมายประดับคอเสื้อ

(ก) พนักงานชาย ให้มีเครื่องหมายตราสัญลักษณ์มหาวิทยาลัย ทำด้วยโลหะ โปรงสีทองไม่มี  
ขอบ สูงสองเซนติเมตรติดที่คอเสื้อตอนหน้าทั้งสองข้าง ตามรูปที่ ๒ แขนงซ้ายระเบียบนี้

(ข) พนักงานหญิง ให้มีเครื่องหมายเหมือนกับพนักงานชายติดที่คอแบบของเสื้อตอนบนทั้ง  
สองข้าง

(๔) อินทรี เป็นอินทรีชูแข็ง พื้นสักหลาดสีดำขนาดกว้างห้าเซนติเมตร ยาวตามความยาวของ  
บ่า มีแถบไหมสีทองขนาดหนึ่งเซนติเมตรตรึงขอบอินทรี ปลายอินทรีมนติดคุณตราสัญลักษณ์มหาวิทยาลัย  
ขนาดเล็กลงบนอินทรีปักคั่นสีทองลายดอกพะยอม ตามรูปที่ ๓ แขนงซ้ายระเบียบนี้ และให้ติดอินทรีกับเสื้อ  
เหนือบ่าทั้งสองข้างจากไหล่ไปคอ

ทั้งนี้ เครื่องแบบปกติขาว ให้มีลักษณะตามรูปที่ ๔ แขนงซ้ายระเบียบนี้

ข้อ ๘ ลักษณะเครื่องแบบครึ่งยศ

เครื่องแบบครึ่งยศให้มีลักษณะและส่วนประกอบเช่นเดียวกับเครื่องแบบปกติขาว เว้นแต่กางเกงของพนักงานชายหรือกระโปรงพนักงานหญิง ให้ใช้ผ้าสีดำ และให้ผู้ที่ได้รับพระราชทานเครื่องราชอิสริยาภรณ์ระดับเครื่องราชอิสริยาภรณ์ที่ได้รับพระราชทานตามที่ระบุไว้ในหมายกำหนดการหรือกำหนดการ สำหรับผู้ที่ได้รับพระราชทานเครื่องราชอิสริยาภรณ์ชั้นสายสะพายให้ประดับแต่ดารา โดยไม่สวมสายสะพาย

ทั้งนี้ เครื่องแบบครึ่งยศ ให้มีลักษณะตามรูปที่ ๕ แนบท้ายระเบียบนี้

ข้อ ๙ ลักษณะเครื่องแบบเต็มยศ

เครื่องแบบเต็มยศมีลักษณะและส่วนประกอบเช่นเดียวกับเครื่องแบบครึ่งยศ และผู้ที่ได้รับพระราชทานเครื่องราชอิสริยาภรณ์ระดับเครื่องราชอิสริยาภรณ์ที่ได้รับพระราชทานตามที่ระบุไว้ในหมายกำหนดการหรือกำหนดการ สำหรับผู้ที่ได้รับพระราชทานเครื่องราชอิสริยาภรณ์ชั้นสายสะพายให้ประดับดารา และสวมสายสะพายที่ได้รับพระราชทาน ถ้าได้รับพระราชทานมากกว่าหนึ่งสาย ต้องประดับดาราของสายอื่นด้วย

ทั้งนี้ เครื่องแบบเต็มยศ ให้มีลักษณะตามรูปที่ ๖ แนบท้ายระเบียบนี้

ข้อ ๑๐ การแต่งเครื่องแบบพนักงาน

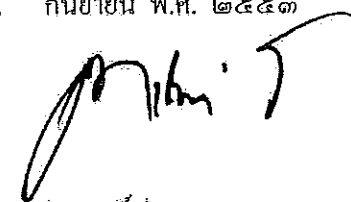
พนักงาน หากประสงค์ประดับเครื่องหมายอื่น ให้ประดับตามพระราชบัญญัติเครื่องแบบข้าราชการฝ่ายพลเรือนโดยอนุโลม ในกรณีเป็นงานศพ ซึ่งมีกำหนดการระบุ ให้แต่งกายเต็มยศ ครึ่งยศ หรือปกติขาวไว้ทุกข์ให้สวมปลอกแขนสีดำที่แขนเสื้อข้างซ้าย

ให้พนักงานแต่งเครื่องแบบปฏิบัติราชการ หรือเครื่องแบบพิธีการในการร่วมงานพระราชพิธี รัฐพิธี หรือพิธีต่าง ๆ ตามที่ระบุไว้ในหมายกำหนดการหรือกำหนดการ และโอกาสอื่น ๆ ตามที่มหาวิทยาลัยกำหนด

ข้อ ๑๑ ให้อธิการบดีเป็นผู้รักษาการตามระเบียบนี้ ในกรณีที่มีปัญหาเกี่ยวกับการปฏิบัติตามระเบียบนี้ ให้อธิการบดีเป็นผู้วินิจฉัยสั่งการ และให้ถือเป็นที่สิ้นสุด

ประกาศ ณ วันที่ ๒๘ กันยายน พ.ศ. ๒๕๕๓

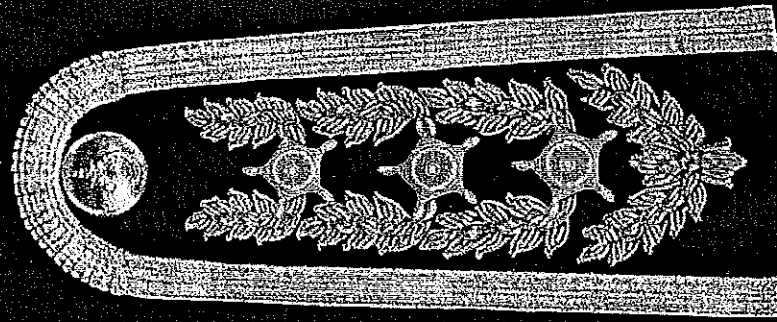
ร้อยตำรวจตรี



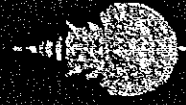
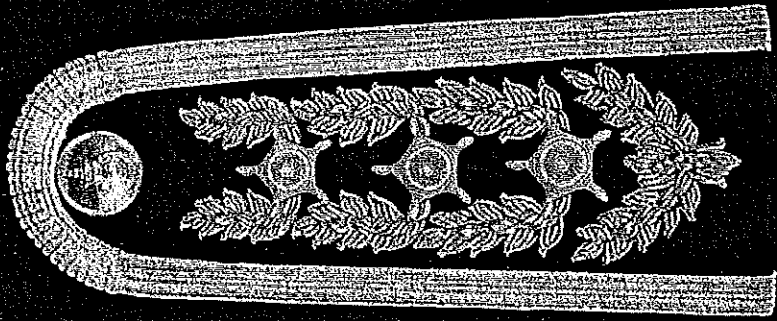
(เกรียงศักดิ์ โลหะชาละ)

นายกสภามหาวิทยาลัยเทคโนโลยีราชมงคลตะวันออก

เครื่องหมายประดับเครื่องแบบพนักงานมหาวิทยาลัย



อินทราณู



เครื่องหมายประดับคอเสื้อ



กระดุม

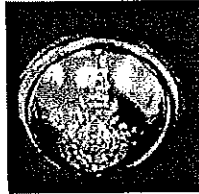
ออกแบบโดย อ.จรรยาศักดิ์ จาตุธรรมาท มทร.ตะวันออก วิทยาเขตอุเทนถวาย

แถบท้าย

ระเบียบมหาวิทยาลัยเทคโนโลยีราชมงคลตะวันออก ว่าด้วย เครื่องแบบพนักงานใน  
สถาบันอุดมศึกษา พ.ศ. ๒๕๕๓

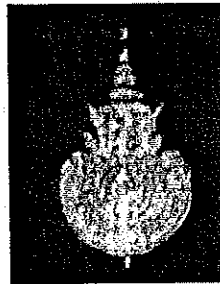
รูปที่ ๑

คุณตราสัญลักษณ์มหาวิทยาลัย



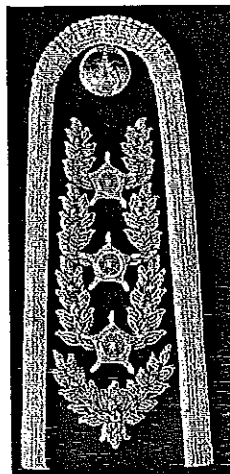
รูปที่ ๒

เครื่องหมายประดับเสื้อ



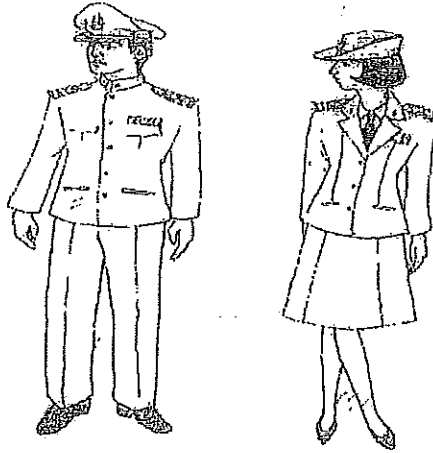
รูปที่ ๓

อินทรรฆู

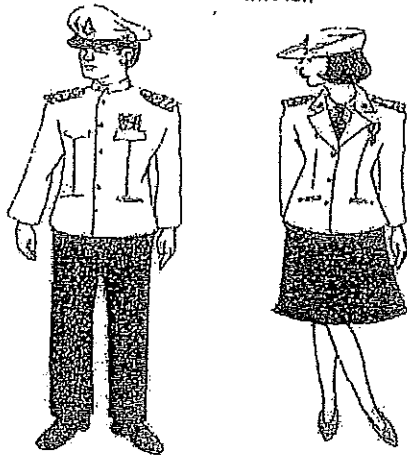


๖

รูปที่ ๔  
เครื่องแบบสตรีขาว



รูปที่ ๕  
เครื่องแบบครึ่งยศ



รูปที่ ๖  
เครื่องแบบเต็มยศ

