

สรุปจำนวนโครงการวิจัย (งบประมาณแผ่นดิน) ประจำปีงบประมาณ 2559

โครงการวิจัยเพื่อองค์ความรู้

ที่	หน่วยงาน	จำนวนโครงการ	งบประมาณได้รับ	งบประมาณที่เบิกจ่ายแล้ว	เงินคงเหลือ	ขยายเวลา	ไม่ขยายเวลา	งานวิจัยที่ยกเลิก	งานวิจัยที่แล้วเสร็จ
1	คณะวิศวกรรมศาสตร์และสถาปัตยกรรมศาสตร์	6	2,446,500	1,502,270	859,230	-	-	1	-
2	คณะบริหารธุรกิจและเทคโนโลยีสารสนเทศ	2	270,000	163,000	107,000	-	-	-	-
3	คณะศิลปศาสตร์	3	503,200	251,600	251,600	-	-	-	-
4	คณะเกษตรศาสตร์และทรัพยากรธรรมชาติ	5	892,000	431,000	319,000	-	-	1	-
5	คณะวิทยาศาสตร์และเทคโนโลยี	3	900,000	710,000	190,000	-	-	-	-
6	คณะมนุษยศาสตร์และสังคมศาสตร์	4	440,000	276,000	164,000	-	-	-	-
7	คณะเทคโนโลยีอุตสาหกรรมและการเกษตร	12	2,132,000	1,504,000	628,000	-	-	-	-
8	คณะเทคโนโลยีสังคม	5	749,900	554,910	194,990	-	-	-	-
	รวม	40	8,333,600	5,392,780	2,713,820	-	-	2	-

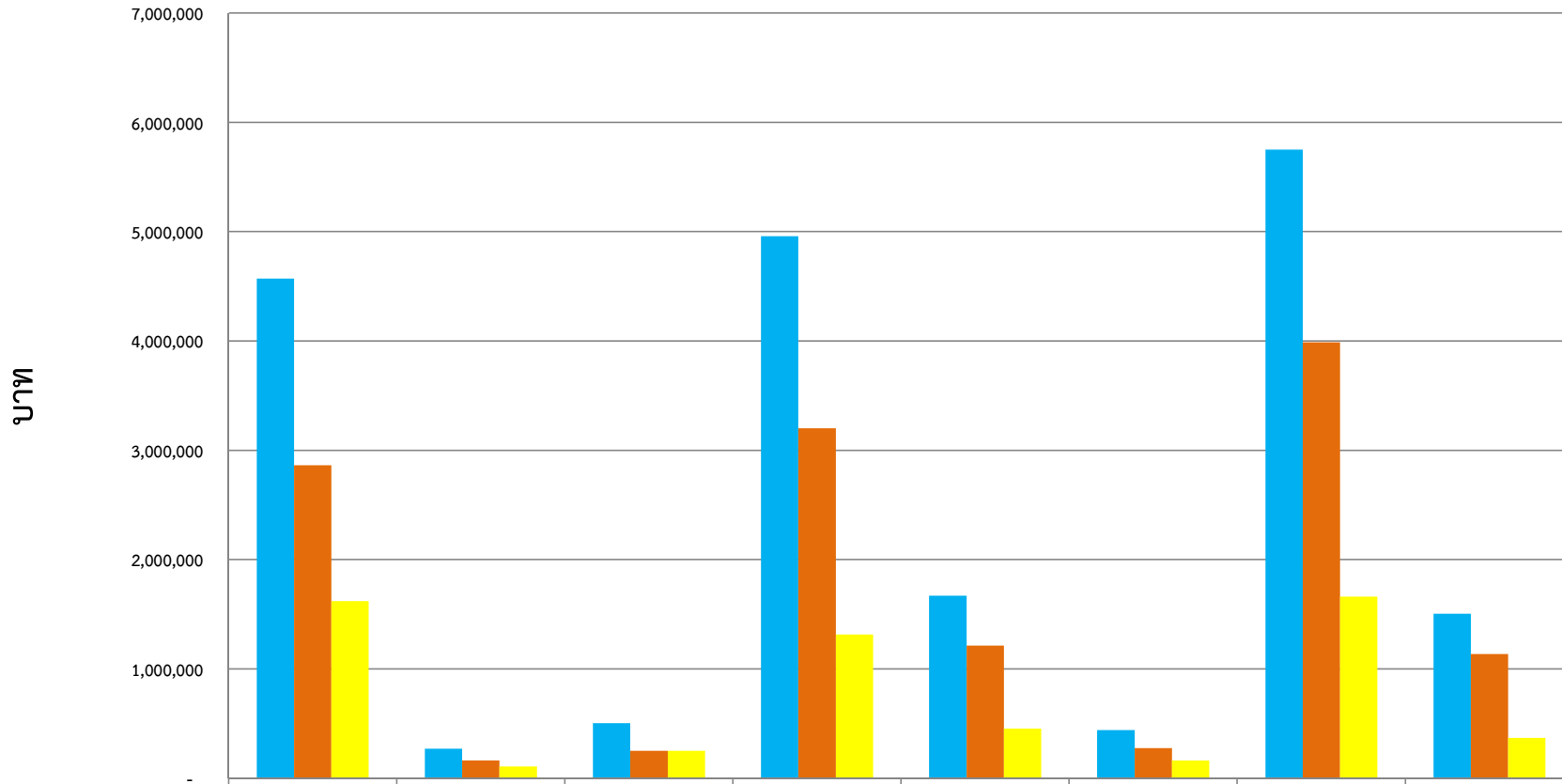
โครงการวิจัยเพื่อถ่ายทอดเทคโนโลยี

ที่	หน่วยงาน	จำนวนโครงการ	งบประมาณได้รับ	งบประมาณที่เบิกจ่ายแล้ว	เงินคงเหลือ	ขยายเวลา	ไม่ขยายเวลา	งานวิจัยที่ยกเลิก	งานวิจัยที่แล้วเสร็จ
1	คณะวิศวกรรมศาสตร์และสถาปัตยกรรมศาสตร์	7	2,124,800	1,362,400	762,400	-	-	-	-
2	คณะเกษตรศาสตร์และทรัพยากรธรรมชาติ	14	4,068,700	2,772,610	996,090	-	-	2	1
3	คณะวิทยาศาสตร์และเทคโนโลยี	4	770,000	505,000	265,000	-	-	-	-
4	คณะเทคโนโลยีอุตสาหกรรมและการเกษตร	20	3,619,600	2,484,800	1,034,800	-	-	1	2
5	คณะเทคโนโลยีสังคม	5	756,000	582,000	174,000	-	-	-	-
	รวม	50	11,339,100	7,706,810	3,232,290	-	-	3	3

สรุปจำนวนโครงการวิจัย (งบประมาณแผ่นดิน) ประจำปีงบประมาณ 2559

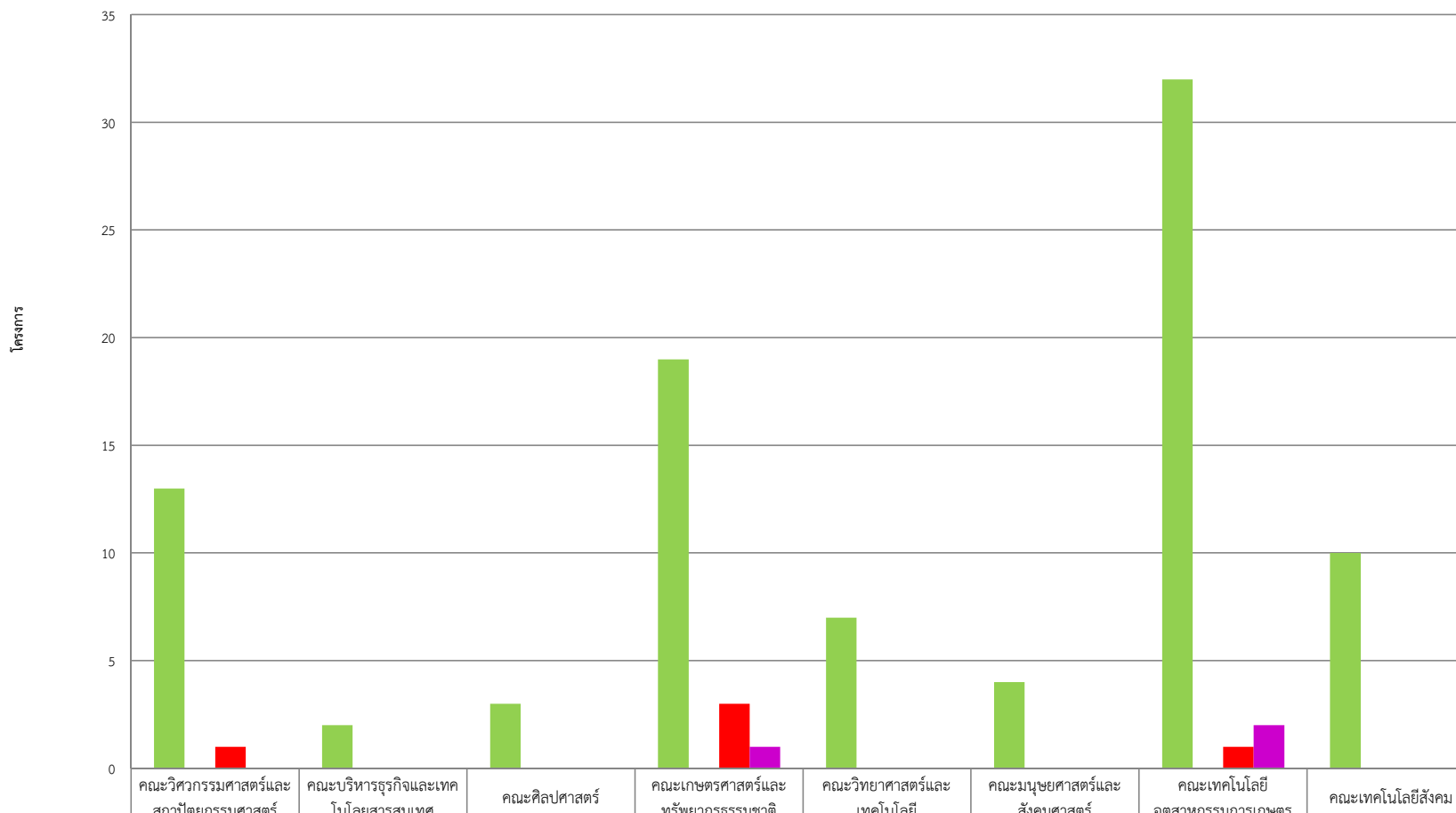
ที่	หน่วยงาน	จำนวนโครงการ	งบประมาณได้รับ	งบประมาณที่เบิกจ่ายแล้ว	เงินคงเหลือ	ขยายเวลา	ไม่ขยายเวลา	งานวิจัยที่ยกเลิก	งานวิจัยที่แล้วเสร็จ
1	คณะวิศวกรรมศาสตร์และสถาปัตยกรรมศาสตร์	13	4,571,300	2,864,670	1,621,630	-	-	1	-
2	คณะบริหารธุรกิจและเทคโนโลยีสารสนเทศ	2	270,000	163,000	107,000	-	-	-	-
3	คณะศิลปศาสตร์	3	503,200	251,600	251,600	-	-	-	-
4	คณะเกษตรศาสตร์และทรัพยากรธรรมชาติ	19	4,960,700	3,203,610	1,315,090	-	-	3	1
5	คณะวิทยาศาสตร์และเทคโนโลยี	7	1,670,000	1,215,000	455,000	-	-	-	-
6	คณะมนุษยศาสตร์และสังคมศาสตร์	4	440,000	276,000	164,000	-	-	-	-
7	คณะเทคโนโลยีอุตสาหกรรมและการเกษตร	32	5,751,600	3,988,800	1,662,800	-	-	1	2
8	คณะเทคโนโลยีสังคม	10	1,505,900	1,136,910	368,990	-	-	-	-
มทร.ตะวันออก ได้รับจัดสรรรวม		90	19,672,700	13,099,590	5,946,110	-	-	5	3

งบประมาณแผ่นดินปี 2559 ที่ได้รับจัดสรร



	คณะวิศวกรรมศาสตร์และสถาปัตยกรรมศาสตร์	คณะบริหารธุรกิจและเทคโนโลยีสารสนเทศ	คณะศิลปศาสตร์	คณะเกษตรศาสตร์และทรัพยากรธรรมชาติ	คณะวิทยาศาสตร์และเทคโนโลยี	คณะมนุษยศาสตร์และสังคมศาสตร์	คณะเทคโนโลยีอุตสาหกรรม	คณะเทคโนโลยีสังคม
■ งบประมาณที่ได้รับ	4,571,300	270,000	503,200	4,960,700	1,670,000	440,000	5,751,600	1,505,900
■ งบประมาณที่เบิกจ่ายแล้ว	2,864,670	163,000	251,600	3,203,610	1,215,000	276,000	3,988,800	1,136,910
■ เงินคงเหลือ	1,621,630	107,000	251,600	1,315,090	455,000	164,000	1,662,800	368,990

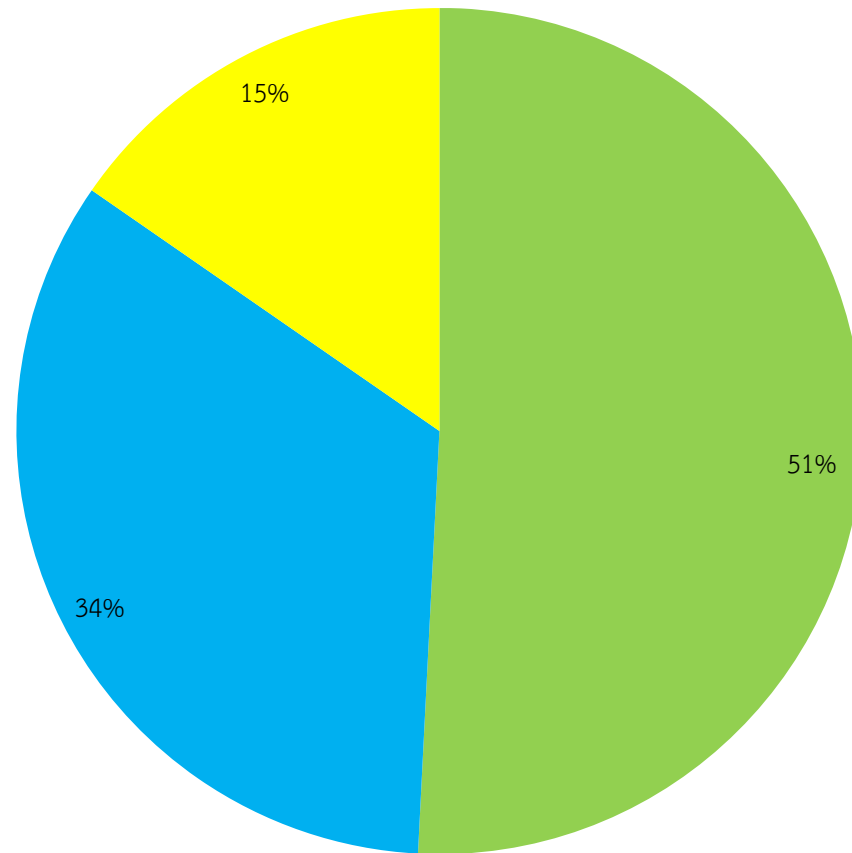
จำนวนโครงการวิจัยงบประมาณแผ่นดินปี 2559 ที่ได้รับจัดสรร



■ จำนวนโครงการ	13	2	3	19	7	4	32	10
■ ขยายเวลา	-	-	-	-	-	-	-	-
■ งานวิจัยที่ยกเลิก	1	-	-	3	-	-	1	-
■ งานวิจัยที่แล้วเสร็จ	-	-	-	1	-	-	2	-

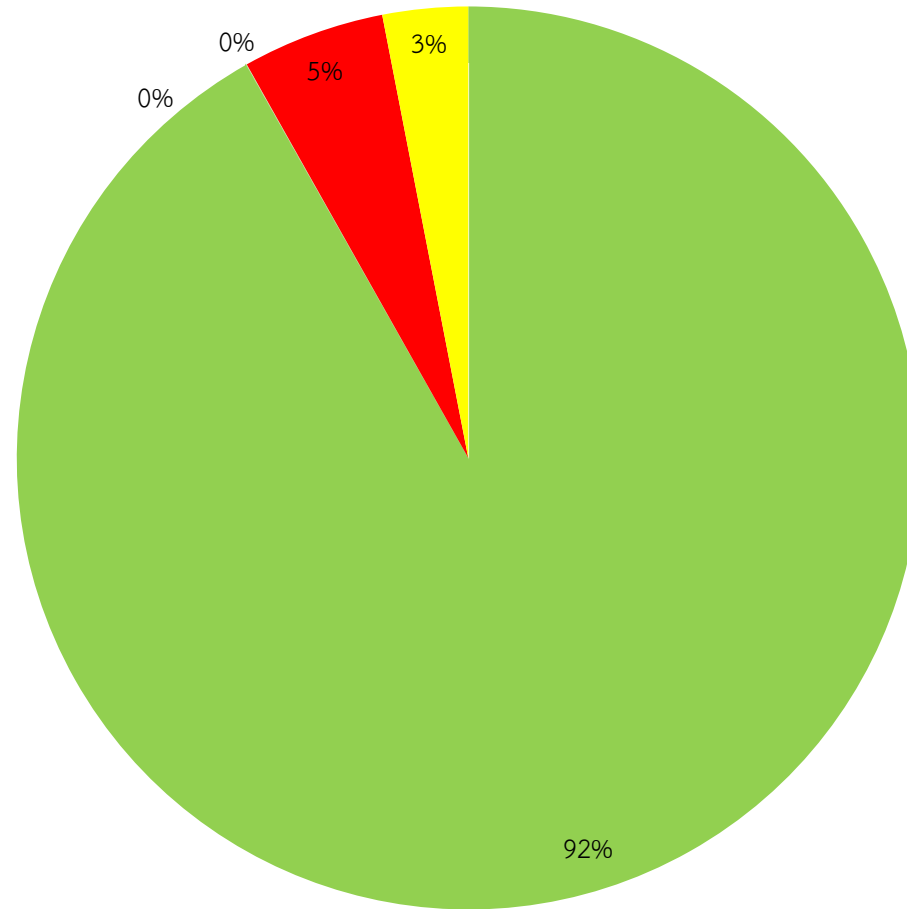
สัดส่วนการเบิกจ่ายงบประมาณที่ได้รับจัดสรร ปี 2559 มทร.ตะวันออก

■ งบประมาณที่ได้รับ ■ งบประมาณที่เบิกจ่ายแล้ว ■ เงินคงเหลือ

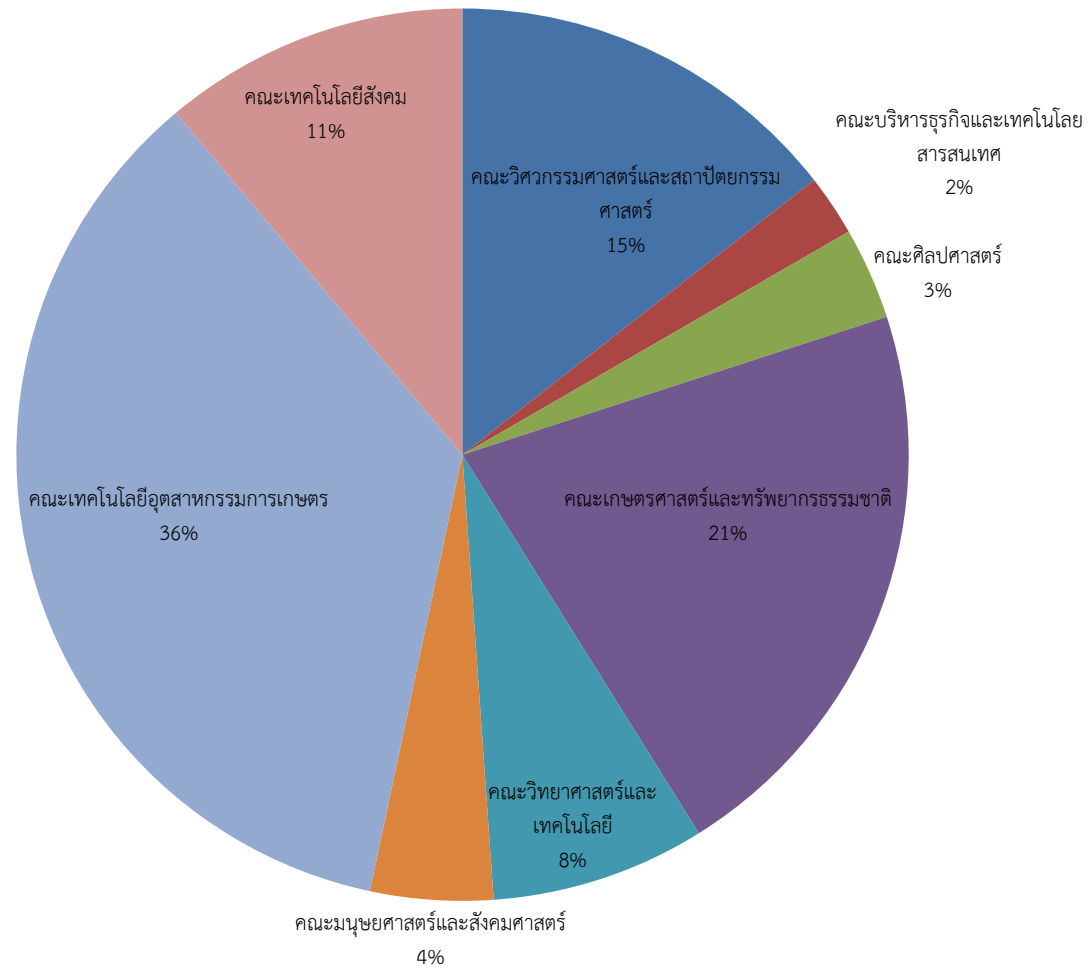


สัดส่วนการเบิกจ่ายงบประมาณที่ได้รับจัดสรร ปี 2559 มทร.ตะวันออก

■ จำนวนโครงการ ■ ขยายเวลา ■ ไม่ขยายเวลา ■ งานวิจัยที่ยกเลิก ■ งานวิจัยที่แล้วเสร็จ



สัดส่วนจำนวนโครงการที่คณะได้รับจัดสรรปี 2558



สัดส่วนการเบิกจ่ายงบประมาณที่คณะได้รับจัดสรร ปี 2559

